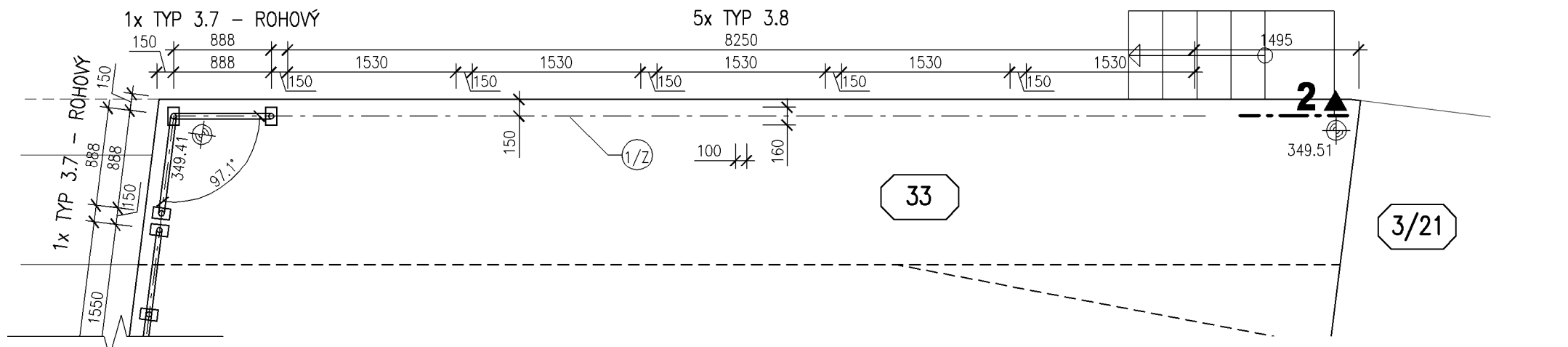
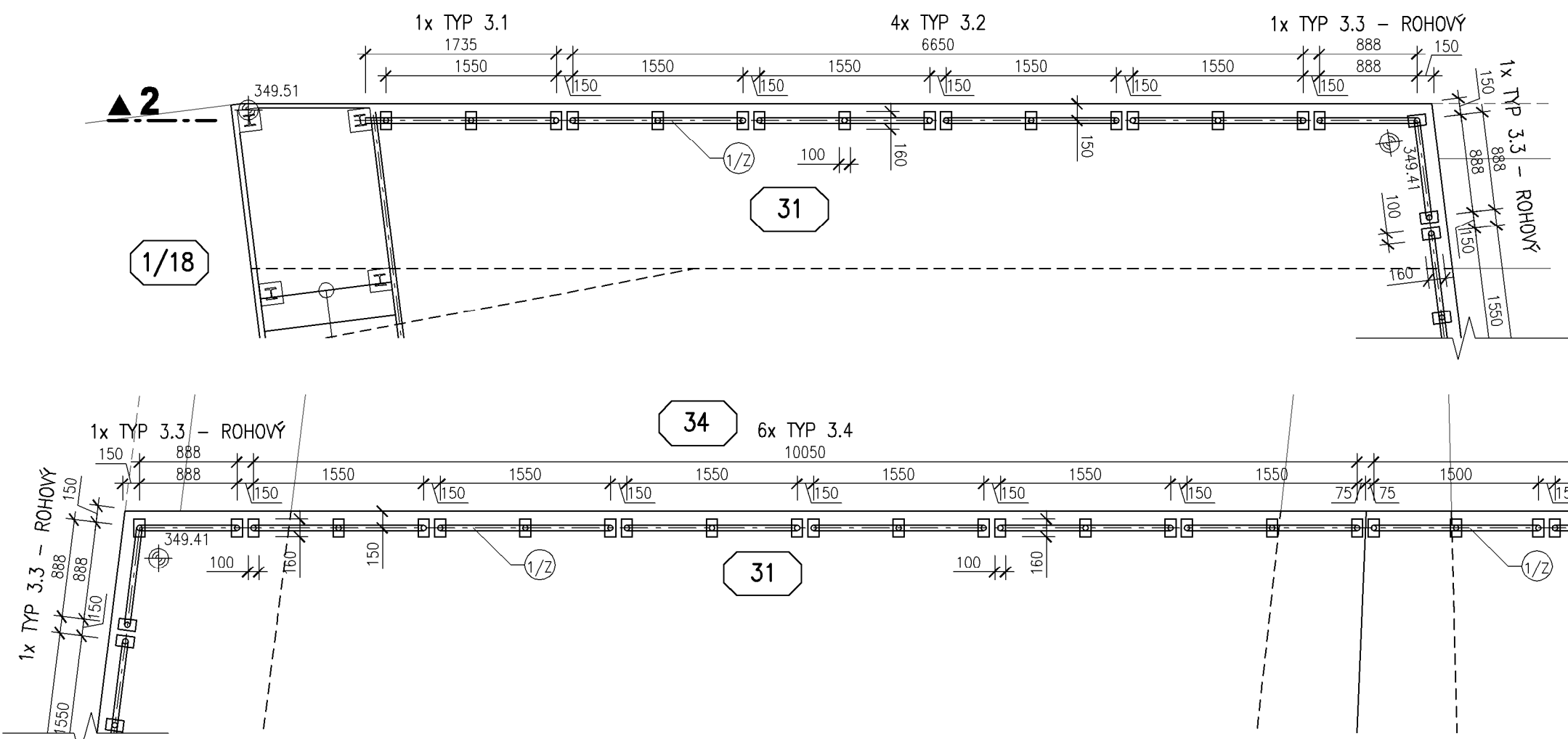
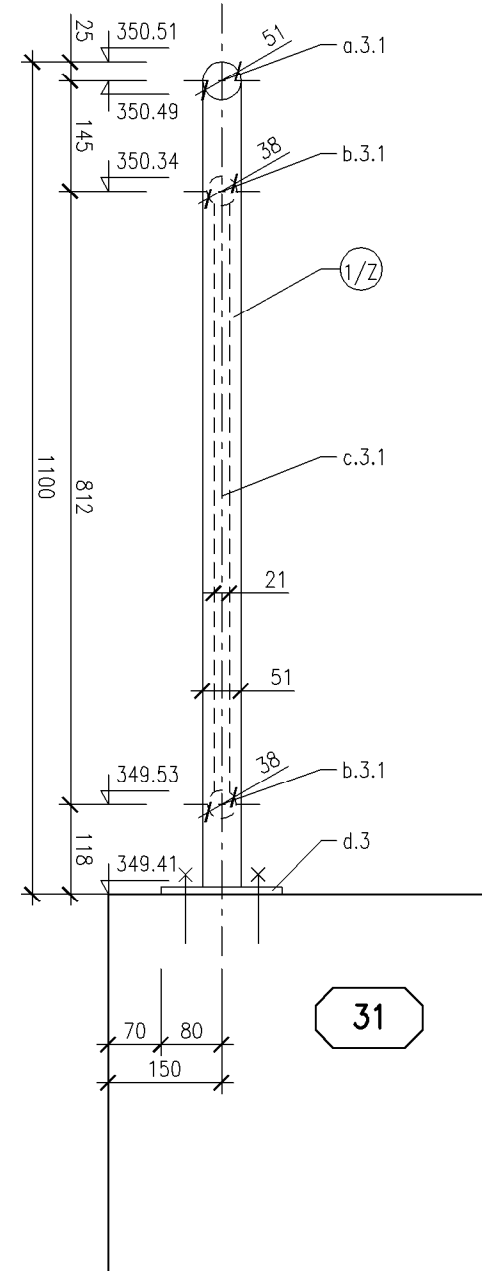


ŘEZ 1-1
M 1:10

PŮDORYS
M 1:50



VÝKAZ MATERIÁLU 1/2

| OZN. | ČÁST | ROZMĚR [mm] | J. HMOTNOST [kg/m] | DĚLKA [m] | HMOTNOST [kg] | SOUČET/KS [kg] | POČET [ks] | CELKEM [kg] |
|--------------------|-------|-------------|--------------------|------------|-------------------|----------------|------------|-------------|
| TYP 3.1 | a.3.1 | ø 51/5 | 5.670 | 4.960 | 28.12 | 61.61 | 1 | 61.61 |
| | b.3.1 | ø 38/4 | 3.350 | 3.120 | 10.45 | | | |
| | c.3.1 | ø 21 | 2.719 | 8.470 | 23.03 | | | |
| TYP 3.2 | a.3.2 | ø 51/5 | 5.670 | 4.840 | 27.44 | 58.03 | 4 | 232.11 |
| | b.3.2 | ø 38/4 | 3.350 | 2.880 | 9.65 | | | |
| | c.3.2 | ø 21 | 2.719 | 7.700 | 20.94 | | | |
| TYP 3.3 | a.3.2 | ø 51/5 | 5.670 | 5.070 | 28.75 | 65.13 | 1 | 65.13 |
| | b.3.2 | ø 38/4 | 3.350 | 3.360 | 11.26 | | | |
| | c.3.2 | ø 21 | 2.719 | 9.240 | 25.12 | | | |
| TYP 3.4 | a.3.3 | ø 51/5 | 5.670 | 4.840 | 27.44 | 58.03 | 12 | 696.33 |
| | b.3.3 | ø 38/4 | 3.350 | 2.880 | 9.65 | | | |
| | c.3.3 | ø 21 | 2.719 | 7.700 | 20.94 | | | |
| TYP 3.5 | a.3.4 | ø 51/5 | 5.670 | 4.790 | 27.16 | 57.48 | 6 | 344.85 |
| | b.3.4 | ø 38/4 | 3.350 | 2.800 | 9.38 | | | |
| | c.3.4 | ø 21 | 2.719 | 7.700 | 20.94 | | | |
| TYP 3.6 | a.3.5 | ø 51/5 | 5.670 | 4.560 | 25.86 | 50.43 | 1 | 50.43 |
| | b.3.5 | ø 38/4 | 3.350 | 2.336 | 7.83 | | | |
| | c.3.5 | ø 21 | 2.719 | 6.160 | 16.75 | | | |
| TYP 3.7 | a.3.6 | ø 51/5 | 5.670 | 5.070 | 28.75 | 65.80 | 1 | 65.80 |
| | b.3.6 | ø 38/4 | 3.350 | 3.560 | 11.93 | | | |
| | c.3.6 | ø 21 | 2.719 | 9.240 | 25.12 | | | |
| TYP 3.8 | a.3.7 | ø 51/5 | 5.670 | 4.820 | 27.33 | 57.78 | 5 | 288.90 |
| | b.3.7 | ø 38/4 | 3.350 | 2.840 | 9.51 | | | |
| | c.3.7 | ø 21 | 2.719 | 7.700 | 20.94 | | | |
| OZN. | ČÁST | ROZMĚR [mm] | J. HMOTNOST [kg/m] | POČET [ks] | CELKOVÁ DĚLKA [m] | | | CELKEM [kg] |
| KOTEVNÍ DESKA | d.3 | 10x16 | 12.800 | 93 | 9.30 | | | 119.04 |
| HMOTNOST | | | | | | | | 1924.18 |
| SPOJOVACÍ MATERIÁL | | | | | | | | 230.90 |
| HMOTNOST CELKEM | | | | | | | | 2155.09 |

POZNÁMKY:

- 1) ZABRADLÍ BUDE PŘEVEDENO DLE VÝROBNÍ DOKUMENTACE ZHOTOVITELE, KTERÁ BUDE ZHOTOVENA NA ZÁKLADĚ SKUTEČNÝCH ROZMĚRŮ ZAMĚŘENÝCH NA STAVBĚ
- 2) ZABRADLÍ MUSÍ BÝT UZEMNĚNO, JEDNOTLIVÉ DÍLY ZABRADLÍ BUDOU PROPOJENY POMOCÍ PŘEMOSTOVACÍCH PASŮ
- 3) ZABRADLÍ BUDE KOTVENO LEPENÝMI ŠROUBY DO BETONOVÉ KONSTRUKCE
- 4) DĚLKY SLOUPKŮ UPRAVIT DLE SKUTEČNÉHO SKLONU BETONOVÝCH KONSTRUKCÍ
- 5) MADLA BUDOU VE VŠECH NAVAZUJÍCÍCH ČÁSTECH VE STEJNÉ VÝŠKOVÉ ÚROVNI
- 6) ZABRADLÍ MUSÍ SPLŇOVAT POŽADAVKY ČSN 74 3305
- 7) POLOHA KOTEVNÍCH PATEK A SLOUPKŮ MUSÍ BÝT V TAKOVÉ VZDÁLENOSTI OD DILATACÍ, KTERÁ UMOŽNÍ BEZPEČNÉ ZAKOTVENÍ
- 8) BAREVNÝ ODSTÍN MODRA – RAL 5005

